



Der Arbeiter-Samariter-Bund hat das Empfangsgebäude gekauft und mit Unterstützung unseres Büros umbauen und sanieren lassen. Das passt sehr gut, als im Bewusstsein der Öffentlichkeit fest verankerter Verband sich dieses Gebäudes anzunehmen. Um es wieder zu einem öffentlichen zu machen, um Schulungsräume herzustellen, eine Freiwilligenagentur zu etablieren und um den Bahnhof wieder zum Bahnhof zu machen, für 4.000 Pendler, die ihn täglich nutzen.

## asb bahnhof in barsinghausen

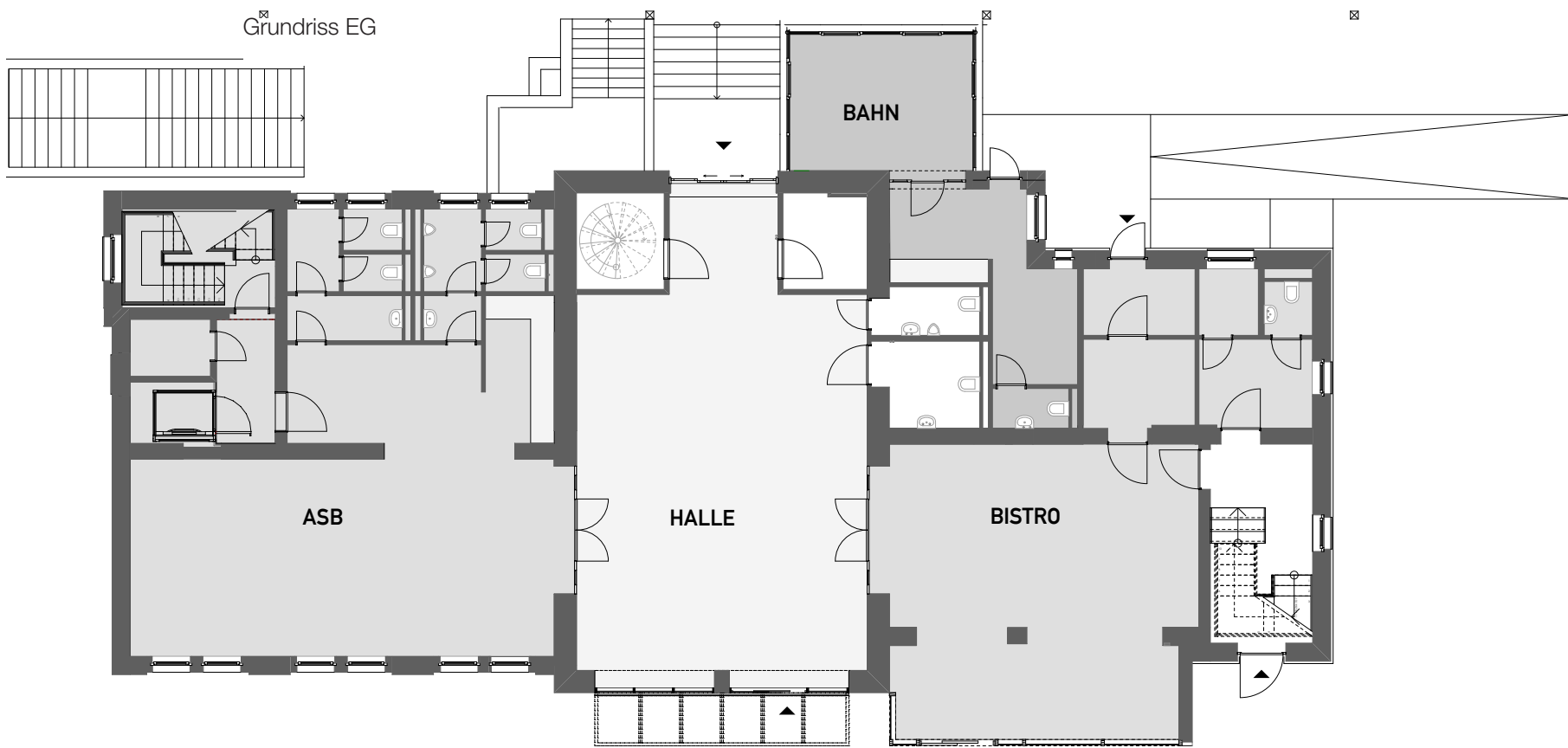
1 / 3



ort  
Barsinghausen  
bauherr / auftraggeber  
Arbeiter-Samariter-Bund  
baukosten  
1,1 Mio Euro  
erbrachte leistungen  
Planung und Bauüberwachung



Grundriss EG



Ansicht von Süden

