



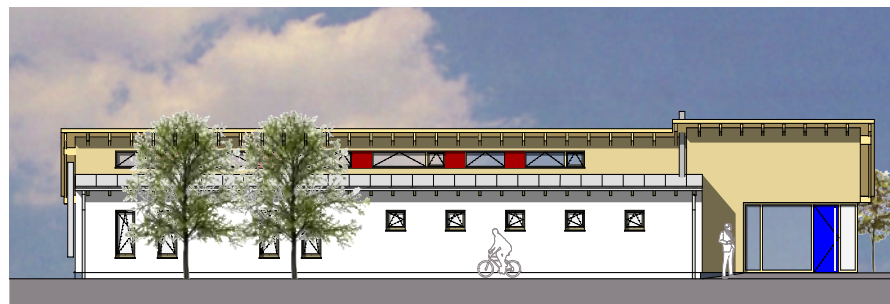
Am 27.02.10 ist im Beisein zahlreicher Gäste, der Neubau der Alten Tagespflege des Arbeiter- Samariter-Bunds feierlich eingeweiht worden. Planung und Bauüberwachung sind durch unser Büro erbracht worden; die Umsetzung erfolgte innerhalb der vereinbarten Rahmen für Kosten, Qualitäten und Termine – bei sehr kurzer Bauzeit von 6 Monaten und Unterschreitung der Vorgaben der Energieeinsparverordnung um 40%.

Der Bau lebt aus Gegensätzen - großzügig und kleinteilig, offen und geschlossen, modern und auch gemütlich-wohnlich – unter besonderer Berücksichtigung der Bedürfnisse der Bewohner

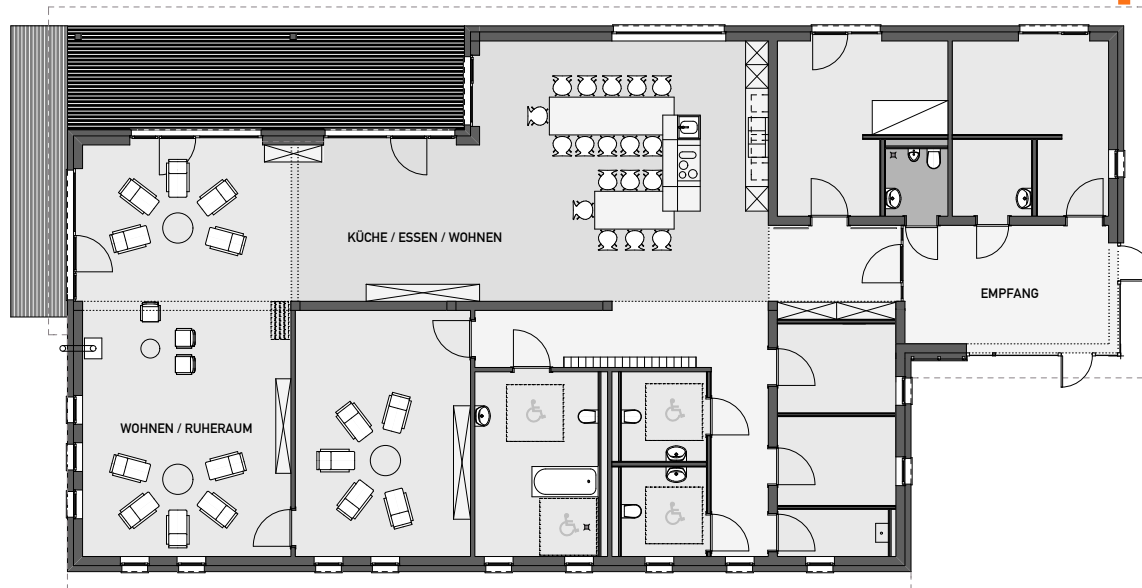
Wir danken unserem Auftraggeber – dem Arbeiter-Samariter-Bund – für die sehr gute Zusammenarbeit und freuen uns auf die Umsetzung des nächsten gemeinsamen Projekts: der Bahnhof in Barsinghausen.

neubau der alten- tagespflege in egestorf

1 / 3







Grundriss EG

