

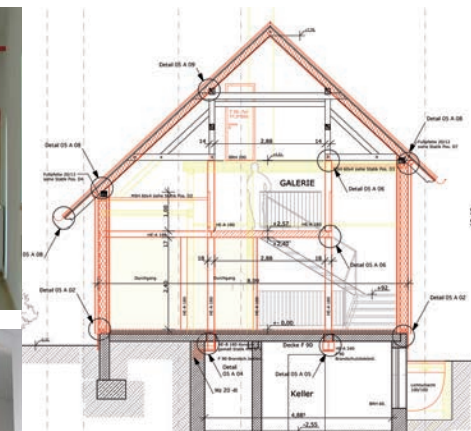


Die Stadt hat in Bad Salzdetfurth das Empfangsgebäude gekauft. ppb plant den Umbau und teilweisen Neubau des Gebäudes, als Bahnhof und als Bibliothek - fertiggestellt April 2005. Das Gebäude wird von der Stadt genutzt und betrieben: Fahrkartenverkauf, Stadtbücherei, Büroräume, Raum für Kultur.

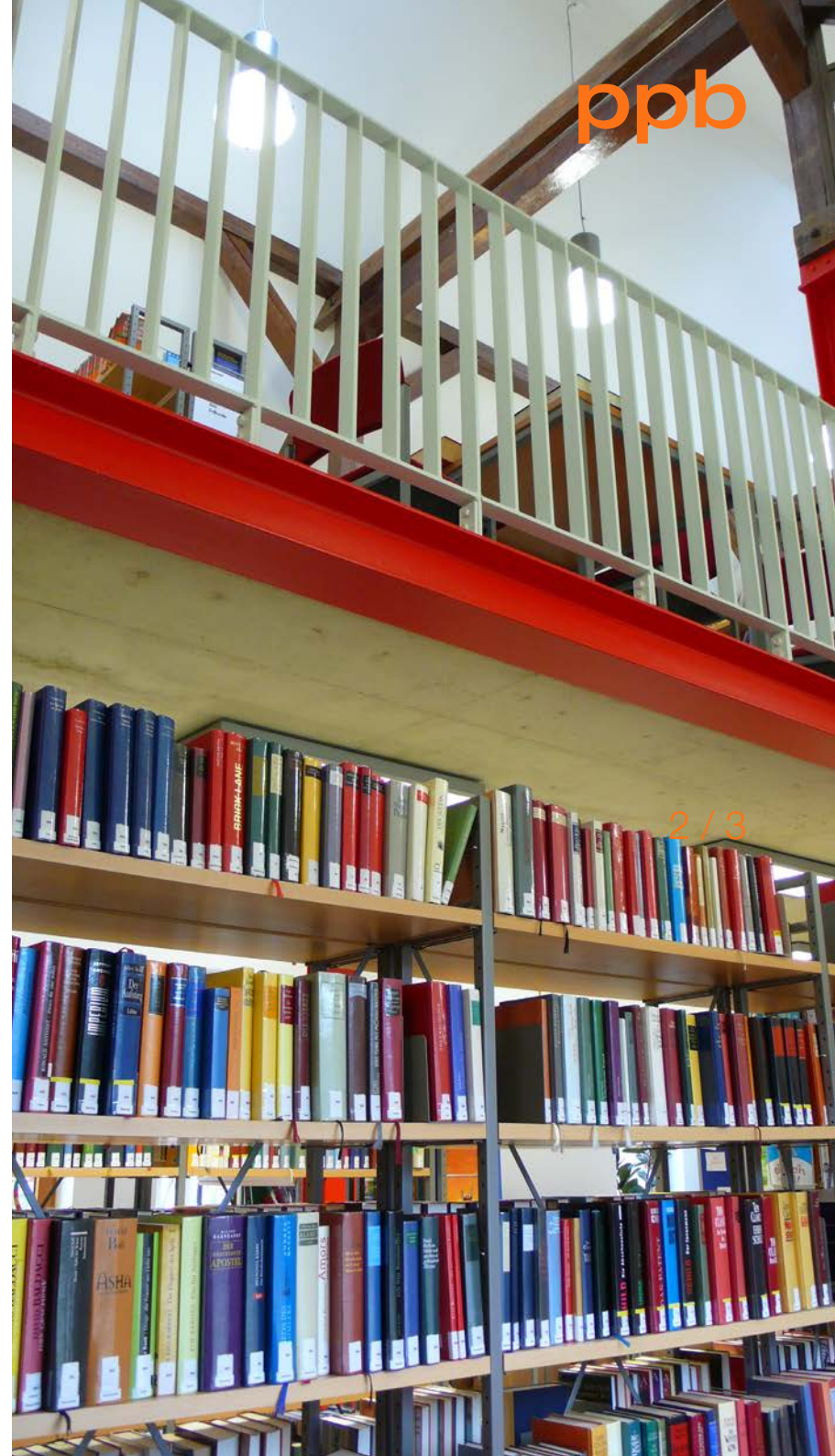
Der Umbau war aufwändig - die schädlingsbefallene Fachwerkkonstruktion der Aussenwände wurde durch vorgefertigte Holzständer-Tafeln ersetzt. Das Schadensbild war vorab erfasst und bewertet worden; das Projekt wurde im vereinbarten Budget umgesetzt.

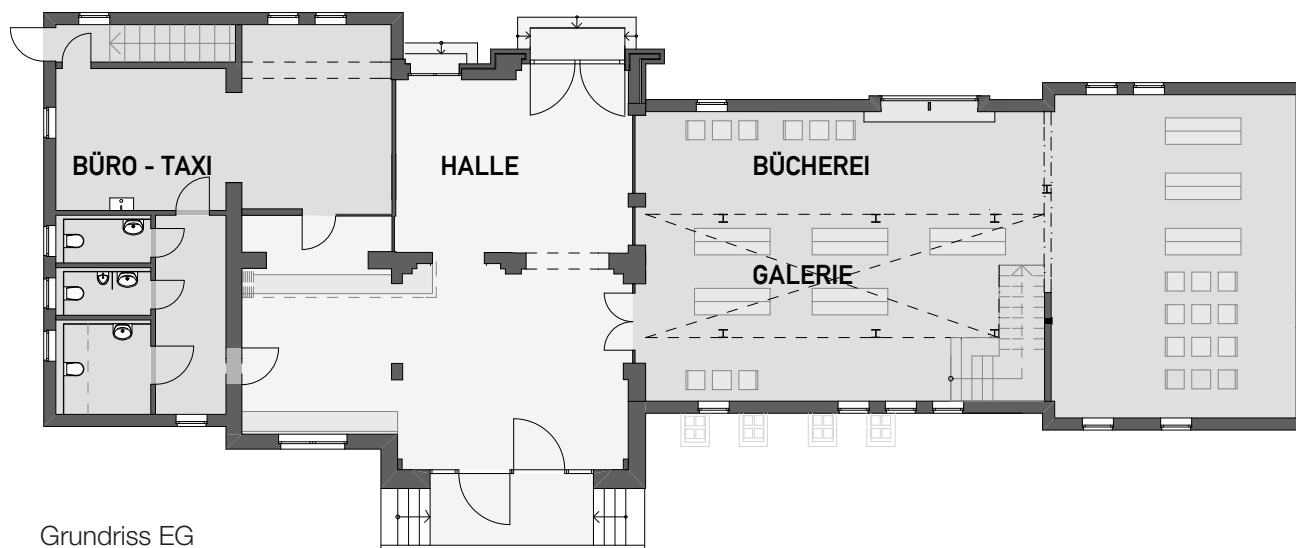
bahnhofs empfangsgebäude in bad salzdetfurth

1 / 3

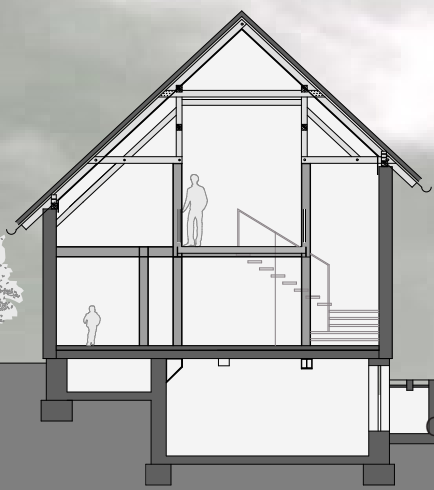


ort
 Bad Salzdetfurth
 bauherr / auftraggeber
 Stadt Bad Salzdetfurth
 baukosten
 1,0 Mio Euro
 erbrachte leistungen
 Planung und Bauüberwachung





Grundriss EG



Querschnitt



Ansicht von Osten