



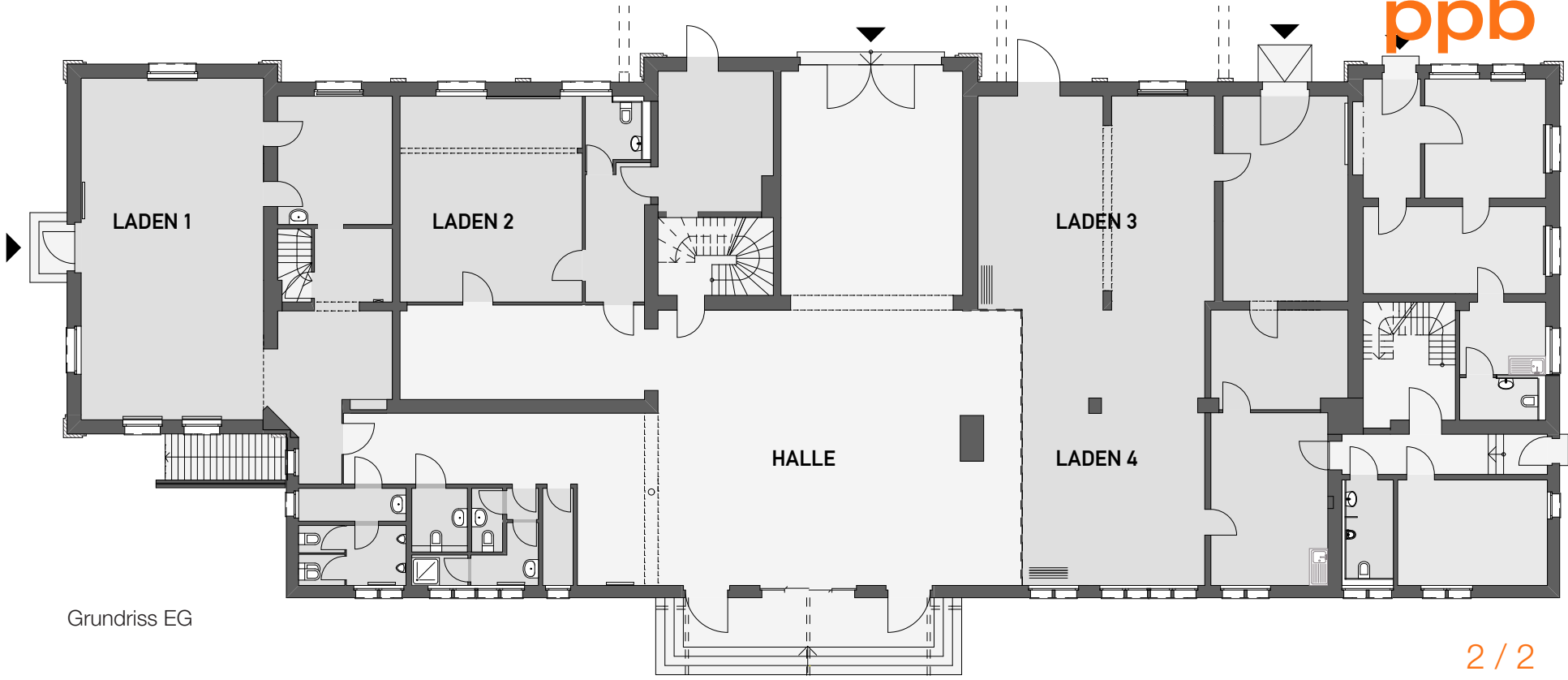
Hann. Münden - unser erstes Entwicklungs- Projekt (2001).
 Gekauft von einem privaten Investor, eingeweiht am 23.09.05. Umbau des
 über 130 Jahre alten Gebäudes mit relativ geringen Baukosten. Bahnhofsty-
 pisch mit Bistro, Fahrkartenverkauf, Fahrradladen und zusätzlich dem Büro
 eines Steuerberaters genutzt.

Das hochwertige Baudenkmal ist wieder als solches wahrnehmbar - in alter
 Pracht und neuem Glanz.

bahnhofs empfangsgebäude in hann. münden

1 / 2





Grundriss EG



Ansicht von Süden